



*Mesurer. Anticiper.*  
**LE SAVOIR-FAIRE  
CERC**

Centre-Val de Loire

2024





# Sommaire

**05**

Mesurer. Anticiper.  
Le savoir-faire  
CERC.

**06**

Accompagner la  
transformation  
des infrastructures  
et des territoires

**09**

Suivre l'économie  
de la filière  
Construction

**19**

Accompagner la  
rénovation  
énergétique des  
territoires

**24**

Objectiver les  
enjeux en matière  
d'emploi et de  
formation

**30**

Comprendre les  
enjeux en matière  
de gestion des  
déchets et  
d'économie  
circulaire

**34**

Projets potentiels  
initiés par d'autres  
CERC

**39**

Les acteurs du  
réseau de la CERC  
Centre-Val de Loire

**42**

Documentation  
annexe



# Mesurer, Anticiper : le savoir-faire CERC

Depuis sa création en 1992, la CERC Centre-Val de Loire produit de l'aide à la décision pour un partenariat large d'acteurs et accompagne le secteur de la Construction en fournissant des analyses économiques approfondies, en mesurant l'impact des politiques publiques ainsi qu'en produisant des états des lieux sur des sujets environnementaux.

La CERC a pour missions d'accompagner ses partenaires et d'être un lieu d'échanges et de concertation neutre, objectif et ouvert à l'ensemble des partenaires publics et privés en lien avec le secteur de la construction. En collectant, analysant et diffusant un nombre conséquent de données sur le domaine de la construction, la CERC permet aux acteurs du secteur de mieux appréhender les tendances et de se préparer aux défis à venir.

Les études et enquêtes réalisées peuvent être menées dans le cadre d'un échange avec le réseau national des CERC, mais aussi être directement liées aux demandes des acteurs présents en région, qui sont également des partenaires directs. Ses études vont pouvoir se tourner vers les besoins et les enjeux spécifiques de notre territoire, notamment en ce qui concerne le bâtiment durable et les matériaux biosourcés, le patrimoine d'infrastructure de la région, le suivi de la commande publique ou le suivi des granulats dans le cadre du SDAGE Loire-Bretagne.

Ce catalogue vous invite à découvrir un ensemble de savoir-faire présents au sein de la CERC Centre-Val de Loire en réponse aux besoins exprimés par les acteurs régionaux. Il donne un aperçu des capacités de la CERC en région et de sa valeur ajoutée.

# ACCOMPAGNER LA TRANSFORMATION DES INFRASTRUCTURES ET DES TERRITOIRES



# Baromètre des infrastructures de la transition écologique



## LE BESOIN

- Suivre la contribution des infrastructures à la Stratégie Nationale Bas Carbone (SNBC).
- Dessiner des trajectoires au regard des objectifs à atteindre d'ici 2030 à travers une sélection de thématiques.



## SAVOIR-FAIRE CERC

- Appréhender les enjeux locaux et présenter le rôle des infrastructures dans le déploiement de la transition écologique en Centre-Val de Loire
- Installer des suivis territorialisés sur :
  - La décarbonation de la mobilité
  - Le développement d'un mix énergétique bas carbone
  - La préservation de la ressource en eau et la biodiversité
  - La protection du territoire face aux aléas climatiques



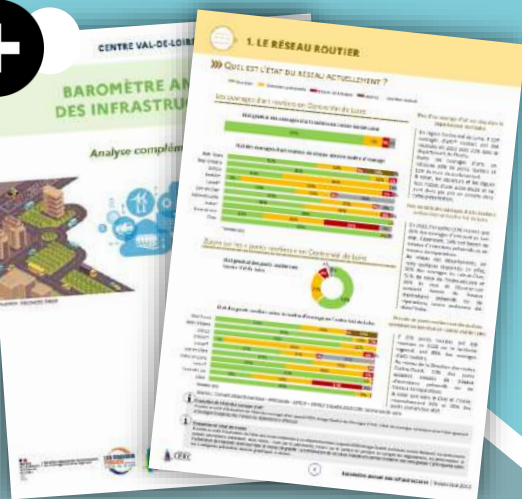
Analyse complémentaire sur l'état des routes en région Centre-Val de Loire



En 2023, ce travail à été essaimé dans l'ensemble des régions



Publication annuelle



# Infrastructures et réseaux : un patrimoine au service d'un territoire



## LE BESOIN

- Mesurer l'état du patrimoine des infrastructures régionales (routes, transports en communs, voies ferrées, réseaux d'eau potable, télécommunications, nouvelles mobilités, réseau électrique, parc éolien, transport de gaz...)
- Estimer sa valeur à neuf



## SAVOIR-FAIRE CERC

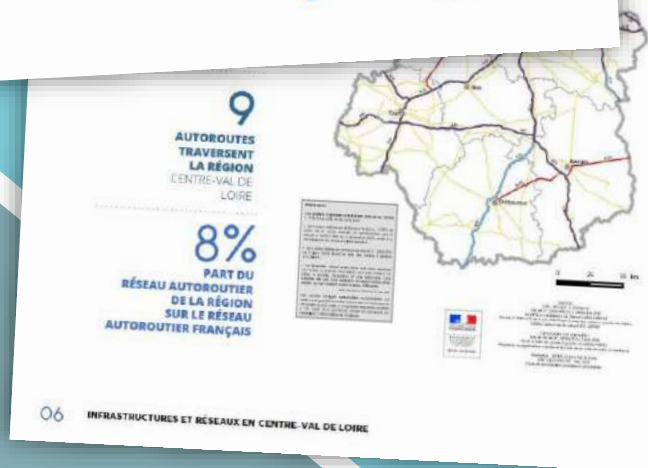
- Traiter et analyser des bases de données multiples



Publication annuelle



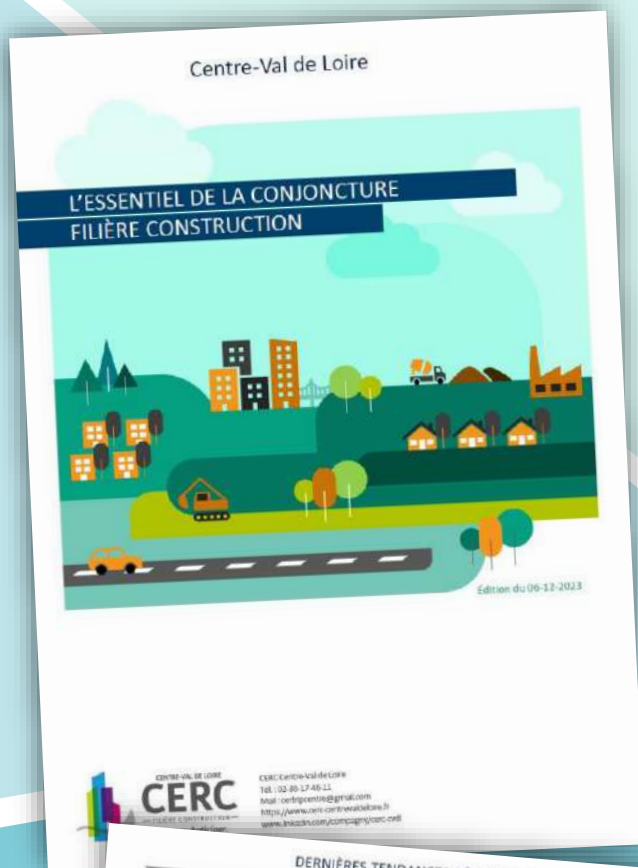
Suivi dans chaque région





# SUIVRE L'ÉCONOMIE DE LA FILIÈRE CONSTRUCTION





# L'essentiel de la conjoncture



## LE BESOIN

- Synthétiser les dernières évolutions régionales en matière d'autorisations de construire, de mises en chantier, d'emplois, de créations et défaillance d'entreprises, de matériaux de construction, de carnets de commandes et d'opinion des chefs d'entreprise.



## SAVOIR-FAIRE CERC

- Recueillir, traiter et analyser de multiples sources de données
- Produire des notes synthétiques
- Mise à jour de la demande



Publication mensuelle



Suivi dans chaque région et consolidation nationale

DERNIÈRES TENDANCES RÉGIONALES

Bâtiment

	En région	En France
Logements autorisés à fin oct. 2023	11 600 logts -34,6%	375 100 logts -26,2%
Logements mis en chantier à fin oct. 2023	9 600 logts -26,8%	305 400 logts -17,8%
Mises en vente de logements à fin 3ème trim. 2023	2 859 logts -30,8%	52 824 logts -19,5%
Réervations de logements en bloc à fin oct. 2023	1 177 logts -19,1%	46 611 logts -1,8%
Surfaces de locaux autorisés à fin oct. 2023	2 141 mill. m² -5,3%	38 699 mill. m² -2,4%
Surfaces de locaux mis en chantier à fin oct. 2023	873 mill. m² -39,5%	22 733 mill. m² -15,2%
Volume d'entretien-rénovation*1) au 3ème trim. 2023	-4,8%	-3,0%
Carnets commandes entretien-réno* au 3ème trim. 2023	19,7 semaines +2,1	15,3 semaines -0,8

\*1) Volume des travaux de rénovation des logements existants en cours de construction.

# Suivi régional de la conjoncture de la filière Construction

Centre-Val de Loire

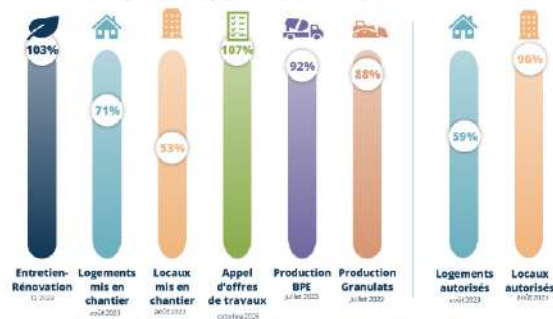
Octobre 2023

## Suivi régional de la relance de l'économie de la filière Construction

Après plusieurs crises successives: les tensions au niveau des prix, de l'emploi et la hausse des taux d'emprunt ont fortement impacté la filière Construction et les entreprises du secteur. Afin de prendre en compte ce contexte mouvant, la CERC poursuit à travers cette note le suivi de l'activité en cours et à venir.

### Vue d'ensemble

Niveau d'activité 2023 comparé au niveau de l'année précédente (à la même période)  
Unité: taux d'avancement | Traitement: CERC | Sources: SOES, Réseau des CERC, UNICEM



Le niveau d'activité affiché sur les marchés de la construction sur le début de deuxième semestre 2023 en comparaison de l'année précédente est globalement peu favorable :

- Les taux d'avancement liés à la construction neuve enregistrent des niveaux en fort retrait sur un an tant pour les logements mis en chantier (-29,0%) que pour le non résidentiel (-47,2%). La situation est cependant meilleure pour l'activité entretien-rénovation en légère hausse sur la même période (+2,8%).
- Dans les Travaux Publics, on observe un regain d'activité avec un nombre d'appels d'offres de travaux qui augmente de +6,6% sur un an et un solde d'opinion positif quant à l'activité passée et à venir des entreprises. Pour les matériaux, le constat est plus mesuré avec des productions de béton prêt à l'emploi et de granulats légèrement inférieures à leurs niveaux d'il y a un an.

Avec un niveau de permis de construire bien inférieur à celui de l'année précédente pour le résidentiel et plus légèrement pour le non résidentiel, les perspectives d'activité pour 2023 sont préoccupantes. En effet, les autorisations de logements et la production de matériaux sur les trois derniers mois sont peu favorables à une reprise de l'activité sur ce segment de marché.



### LE BESOIN

- Disposer d'une analyse régionale et territoriale centrée sur le rythme de l'activité économique en cours et à venir de la filière Construction.



### SAVOIR-FAIRE CERC

- Proposer et suivre des indicateurs en fonction de l'évolution de la situation
- Collecter et analyser de nombreuses sources de données



Des fiches départementales sont également disponibles



Suivi dans chaque région et consolidation nationale



Mise à jour trimestrielle

# Enquêtes d'opinion Bâtiment et Travaux Publics



## LE BESOIN

- Mesurer et suivre l'activité conjoncturelle des entreprises des filières Bâtiment et Travaux Publics en région.



## SAVOIR-FAIRE CERC

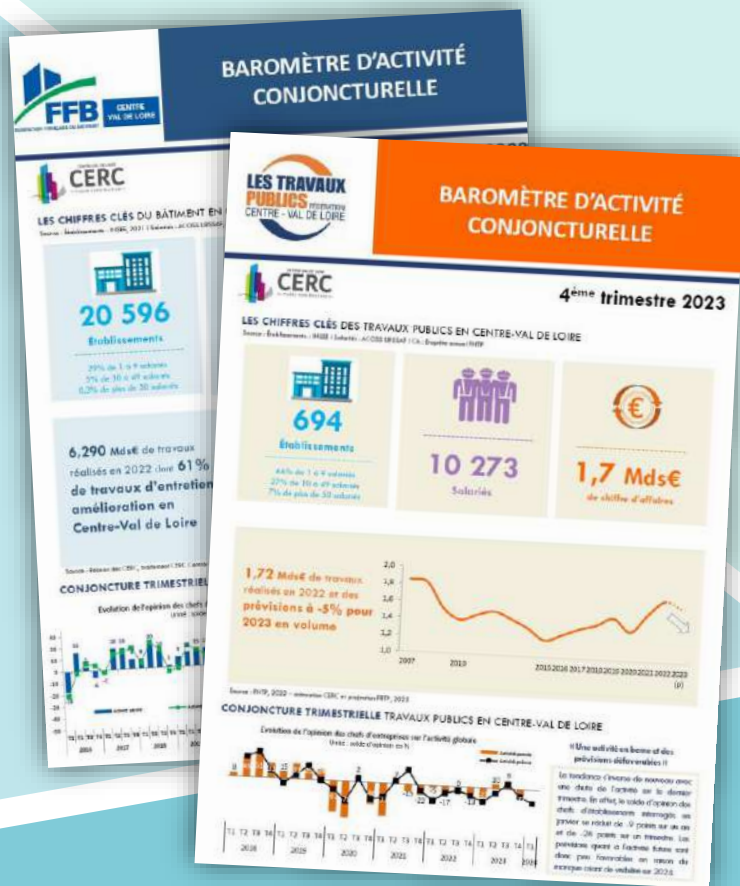
- Interroger trimestriellement une cohorte d'entreprises
- Suivre de multiples indicateurs :
  - Bilan de l'activité passée
  - Carnet de commandes
  - Emploi salarié
  - Apprentissage
  - Difficultés de trésorerie
  - Recours à l'intérim et la sous-traitance
  - Prévisions d'activité à court terme

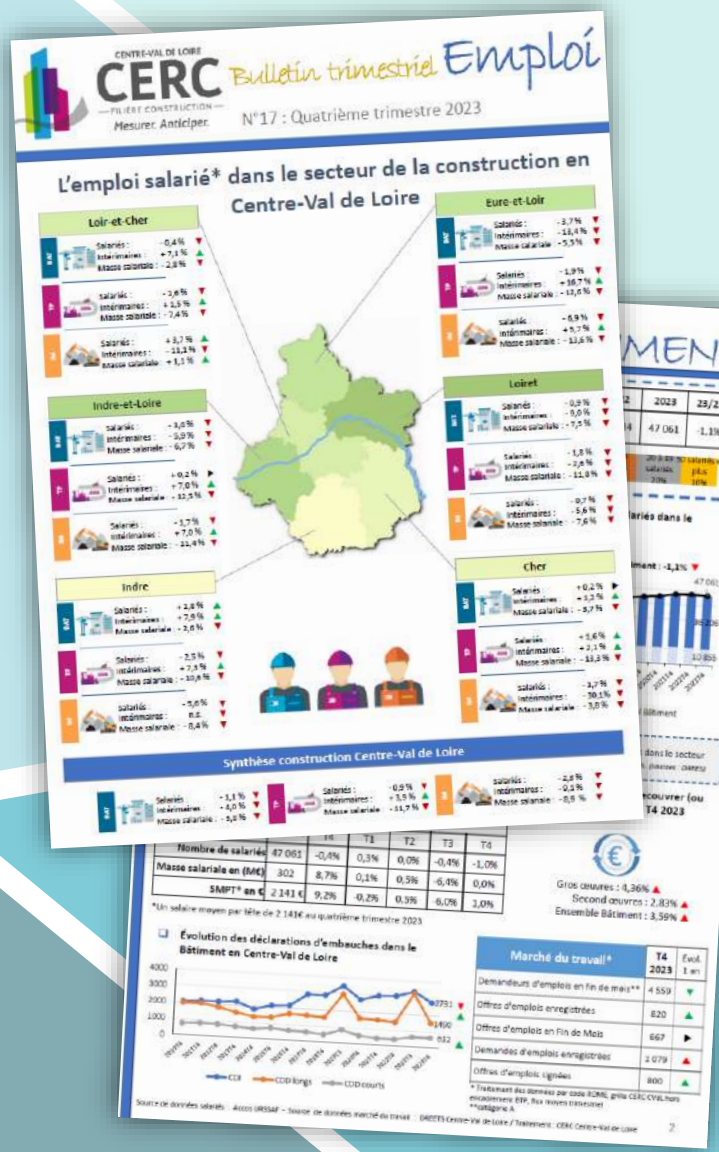


Suppléments « Focus sur la hausse du coût des matériaux » du T3 2021 au T3 2023



Mise à jour trimestrielle





# Bulletin emploi



## LE BESOIN

- Synthétiser les données trimestrielles de l'emploi salarié en région (Urssaf, Dreets, Dares) pour chaque aspect du secteur de la Construction (Bâtiment, Travaux Publics, Industrie des matériaux).



## SAVOIR-FAIRE CERC

- Recueillir, traiter et analyser de multiples sources de données
- Produire des notes synthétiques



Publication trimestrielle



Réalisé en partenariat avec l'URSSAF Centre-Val de Loire

# Suivi trimestriel de l'activité entretien rénovation du Bâtiment



## LE BESOIN

- Suivre l'activité entretien-rénovation de logements et de locaux non résidentiels des entreprises du Bâtiment en région Centre-Val de Loire



## SAVOIR-FAIRE CERC

- Interroger trimestriellement une cohorte d'entreprises
- Collecter plus de 5 000 réponses exploitables (au niveau nationale)
- Enquête unique sur ce segment de marché en France



Suivi dans chaque région  
et consolidation nationale



Mise à jour trimestrielle

## L'activité entretien-rénovation du Bâtiment Centre-Val de Loire

Activité au 4<sup>ème</sup> trimestre 2023 & perspectives



N°23 – Février 2024

### ● Bilan annuel de l'activité d'entretien-rénovation en région en volume

Evolution annuelle 2023 / 2022



Evolution annuelle de l'activité d'entretien rénovation  
par rapport à l'année précédente...



# Les dépenses de Bâtiments et de Travaux Publics des collectivités territoriales



## LE BESOIN

- Appréhender les tendances actuelles et à venir de la commande publique Bâtiment et Travaux Publics des collectivités territoriales.



## SAVOIR-FAIRE CERC

- Calculer les dépenses Bâtiment et Travaux Publics de l'année N-1
- Evaluer et estimer les dépenses réelles Bâtiment et Travaux Publics des collectivités territoriales de l'année en cours



Suivi dans chaque région et consolidation nationale



Mise à jour annuelle



# Empreinte socioéconomique de l'industrie des carrières et matériaux



## LE BESOIN

- Evaluer les retombées économiques de cette industrie en matière d'emplois soutenus sur les territoires



## SAVOIR-FAIRE CERC

- Evaluer les retombées économiques de l'industrie des carrières et des matériaux selon 3 principaux effets :
  - Effets directs : salaires et fiscalité des carrières
  - Effets indirects : salaires et fiscalité des fournisseurs et prestataires de différents rangs
  - Effets induits : consommation des ménages et dépenses des administrations publiques

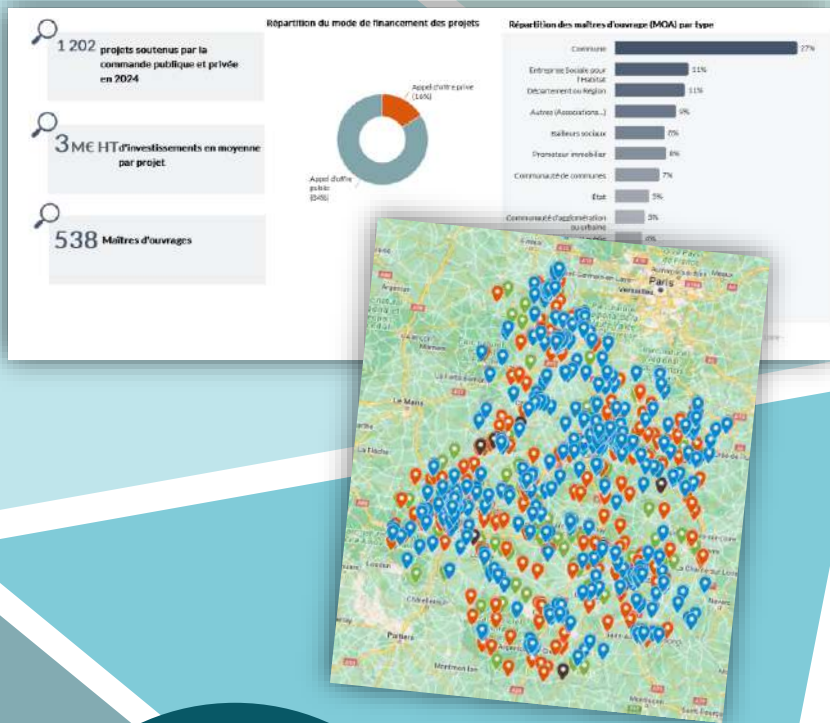


Étude réalisée dans plusieurs régions



Publication ponctuelle





# Mon Suivi de la Commande Publique



## LE BESOIN

- Connaître la dynamique d'investissement liée à la commande publique en région Centre-Val de Loire.
- Recenser les projets de travaux à venir et les mettre à disposition des entreprises.
- Récapituler les aides disponibles pour le secteur de la construction



## SAVOIR-FAIRE CERC

- Traiter et analyser une grande quantité de données
- Présenter la donnée sous forme de datavisualisation
- Géolocaliser les projets de travaux



Géolocalisation des projets en cours et à venir



Focus sur les projets biosourcés



Accessible en continu sur notre site internet



Mise à jour bimestrielle

En savoir plus

[Lien vers la datavisualisation](#)



# Suivi des permis de construire autorisés en région



## LE BESOIN

- Suivre les projets de construction de nouveaux logements et locaux
- Observer l'avancée des projets à l'échelle de l'EPCI



## SAVOIR-FAIRE CERC

- Développement d'outils de datavisualisation
- Traiter et analyser une base de données importante



Mise à jour en continu

En savoir plus

Lien disponible sur demande

# ACCOMPAGNER LA RÉNOVATION ÉNERGÉTIQUE DANS LES TERRITOIRES



# Dynamique régionale des politiques d'incitation à la rénovation énergétique

## Dynamique régionale des politiques d'incitation à la rénovation énergétique

Centre-Val de Loire

Décembre 2023

Au cours des dernières années, les objectifs de rénovation énergétique des logements se sont affirmés et le paysage des aides pour les particuliers a profondément évolué (disparition du CITE et d'Habiter Mieux Agilité, création de MaPrimeRénov', modification de l'éligibilité suite au plan de relance...). Cette publication propose dans un format synthétique de suivre les dernières données des dispositifs d'aide à la rénovation du parc de logements privés au regard des objectifs en région.

### Objectifs

**1 Faire disparaître les passoires thermiques**  
D'ici 2028, aucune habitation >330 kWh/m<sup>2</sup>/an d'énergie primaire (DPE F et G)

« A compter du 1<sup>er</sup> janvier 2028, la consommation énergétique, déterminée selon la méthode de diagnostic de performance énergétique, des bâtiments à usage d'habitation n'exécède pas le seuil de 330 kilowattheures d'énergie primaire par mètre carré et par an »  
Article L. 1110-4-1 du code de la construction et de l'habitation

**2 Disposer d'un parc résidentiel aux normes BBC**  
D'ici 2050, un parc d'habitation <80 kWh/m<sup>2</sup>/an d'énergie primaire (DPE A et B)

« Disposer d'un parc immobilier dont l'ensemble des bâtiments sont rénovés en fonction des normes Bâtiment Basse Consommation ou assimilées, à l'horizon 2050, en menant une politique de rénovation thermique des logements concernant majoritairement les ménages aux revenus modestes »  
Article L. 100-4 du code de l'énergie

### Situation au 1<sup>er</sup> janvier 2022



Source : SDES, ADEME | Traitement CERC Centre-Val de Loire



### LE BESOIN

- Suivre les objectifs de rénovation énergétique du logement dont la réduction des passoires thermiques.



### SAVOIR-FAIRE CERC

- Mettre en cohérence et articuler de nombreux indicateurs dédiés à la rénovation énergétique (MaPrimeRénov', MaPrimeRénov' Sérénité (ex Habiter mieux Sérénité), Eco PTZ)
- Identifier les évolutions par rapport aux objectifs fixés
- Suivre ces indicateurs dans les départements



Mise à jour trimestrielle

# Transition énergétique et Bâtiment Durable



## LE BESOIN

- Accompagner le pilotage et le suivi des politiques publiques en tenant compte des spécificités locales.
- Comprendre les pratiques locales en matière de rénovation énergétique et construction durable.
- Disposer d'un ensemble d'indicateurs objectifs, agrégables aux différents niveaux d'observations (EPCI, département, région, France).



## SAVOIR-FAIRE CERC

- Collecter et traiter de nombreuses sources de données
- Suivre et mettre en perspective l'impact des différents dispositifs d'aide à la transition énergétique



Suivi dans chaque région



Mise à jour annuelle





ossature bois  
isolation fibre de bois

isolation bicoeurces mortier terre  
isolation lin béton chaux béton de bois

isolation paille enduit chaux enduit terre  
enduit sable

isolation chanvre bardage bois isolation colza

isolation chanvre enduit chaux-cable couverture bois

isolation liège isolation ouate de cellulose terre-chaux

murs en terre couverture chaume

isolation feutre de laine agglomérée

### En savoir plus

[Lien vers la datavisualisation](#)



# Les bâtiments publics biosourcés



## LE BESOIN

- Recenser les projets de bâtiments biosourcés à maîtrise d'ouvrage publique passés et à venir
- Connaître la dynamique d'investissement liée aux biosourcés dans la commande publique en région



## SAVOIR-FAIRE CERC

- Traiter et analyser une grande quantité de données
- Présenter la donnée sous forme de datavisualisation
- Géolocaliser les projets de travaux



Géolocalisation des projets passés et à venir



Accessible en continu sur notre site internet



Mise à jour bimestrielle



# Etat des lieux de la filière paille-bâtiment en Centre-Val de Loire



## LE BESOIN

- Faire un état des lieux de la connaissance du gisement paille et de ses usages
- Identifier les enjeux et le potentiel développement de la construction paille en région



## SAVOIR-FAIRE CERC

- Croiser les données de chaque partenaire et identifier les intervenants dans le secteur
- Interroger une cohorte d'acteurs du monde de la paille
- Recueillir, traiter et analyser l'information
- Mener des entretiens qualitatifs
- Organiser des ateliers de concertation regroupant les différents acteurs intéressés



Géolocalisation des projets et des acteurs paille



Réalisé en partenariat avec Envirobat Centre



Publication ponctuelle

# OBJECTIVER LES ENJEUX EN MATIÈRE D'EMPLOI ET DE FORMATION





# Activité, emploi et formation dans le Bâtiment et les Travaux Publics



## LE BESOIN

- Analyser les spécificités territoriales liées à l'activité, l'emploi et la formation.
- Produire des outils d'aide à la décision permettant aux partenaires de mener leur politique emploi-formation.



## SAVOIR-FAIRE CERC

- Rapprocher et analyser des sources de données multiples pour comprendre les spécificités territoriales.
- Réaliser des fiches prospectives par métiers.



Des synthèses Travaux Publics, Bâtiment et B&TP sont disponibles



Tableaux de Bord dans chaque région et consolidation nationale



Publication annuelle



# Activité, emploi et formation dans l'Industrie des Matériaux



## LE BESOIN

- Apporter des réponses claires et complètes sur les enjeux régionaux actuels « Activité, emploi et formation » dans l'Industrie des Carrières et Matériaux de Construction
- Envisager la relation marchés-emploi et les besoins régionaux en formation à court et moyen termes



## SAVOIR-FAIRE CERC

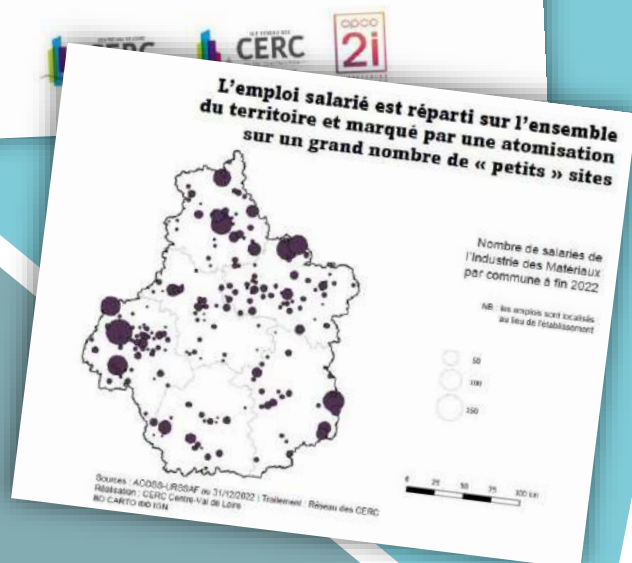
- Récupérer, gérer, rapprocher et exploiter plusieurs sources de données.



Tableaux de Bord dans chaque région et consolidation nationale



Publication annuelle



# Enquête qualitative emploi-formation dans les entreprises de Bâtiment et de Travaux Publics



## LE BESOIN

- Identifier les besoins en recrutement dans les territoires par branches et par métier du BTP.
- Anticiper les évolutions et renforcer l'attractivité des métiers du BTP
- Répondre aux enjeux de recrutement et de développement des compétences des entreprises



## SAVOIR-FAIRE CERC

- Enrichir les données emploi/formation du secteur afin d'alimenter les réflexions des partenaires sur le sujet
- Etat des lieux exhaustif et représentatif du poids économique du secteur en région
- Analyse quantitative et qualitative des besoins en recrutement et en compétences



Publication ponctuelle

**Enquête qualitative « emploi-formation » dans les entreprises de Bâtiment et de Travaux Publics**

Centre-val de Loire

Edition Octobre 2022

**recherche pour des prises de poste immédiates et assurer un certain niveau de compétences**

et pour les Travaux Publics

**Ouvriers**

**Encadrement**

À former  
Formé mais non exploité  
Expérimenté

Le public de personnel à former peut représenter un choix par défaut, tant la pénurie de candidats et de formations est forte. Dans ce cas, les entreprises allongent leur période de recherche à tous les niveaux de diplôme et d'expérience et peuvent intensifier les formations.

“ NOUS PRÉFÉRERIONS EN PRIORITÉ DES PERSONNELS MOTIVÉS ET ENGAGÉS, BIEN ENTIENDUS, SI ELLES SONT FORMÉES ET EXPÉRIMENTÉES C'EST ENCORE MEILLEUR.”

Le périmètre de l'étude pour les Travaux Publics ne concerne que les entreprises de moins de 50 salariés.

Centre-val de Loire

# Campus des métiers : seconde phase



## LE BESOIN

- Recenser les entreprises intervenant sur le secteur d'activité du patrimoine bâti afin de :
  - Valoriser et promouvoir ces métiers d'excellence
  - Adapter l'offre de formation aux besoins des entreprises en termes de compétences
  - Faciliter à termes le recrutement de salariés hautement qualifiés
- Identifier les besoins en formation, compétence et recrutement des entreprises du patrimoine bâti et le niveau de compétence attendu.



## SAVOIR-FAIRE CERC

- Croiser les données de chaque partenaire et identifier les intervenants dans le secteur
- Interroger une cohorte d'entreprises
- Recueillir, traiter et analyser une quantité de données importantes



Publication ponctuelle



# L'offre de formation Travaux Publics



## En savoir plus

[Lien vers l'outil Power BI](#)



### LE BESOIN

- Analyse de l'offre actuelle de formation dans les Travaux Publics
- Identification des besoins futurs de formation



### SAVOIR-FAIRE CERC

- Recenser les diplômes dispensés menant aux métiers Travaux Publics
- Interroger une cohorte d'entreprises
- Analyser les besoins en recrutement et en compétences
- Présenter la donnée sous forme de datavisualisation



Suivi dans chaque région et consolidation nationale



Accessible en ligne



Mise à jour en continu

# COMPRENDRE LES ENJEUX EN MATIÈRE DE GESTION DES DÉCHETS ET D'ÉCONOMIE CIRCULAIRE



# Observatoire de matériaux : les granulats en Centre-Val de Loire



## LE BESOIN

- Assurer une bonne articulation entre les politiques environnementales de gestion des ressources minérales et les enjeux économiques d'approvisionnement du territoire en matière de carrières.

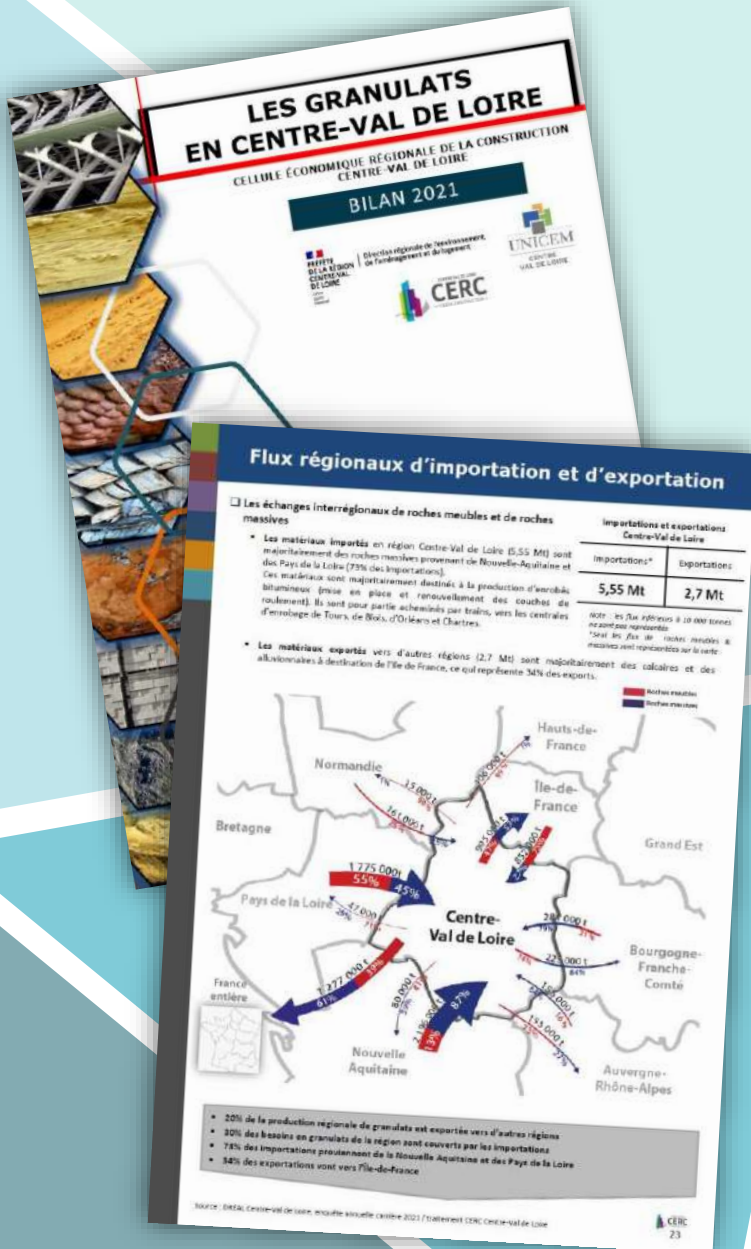


## SAVOIR-FAIRE CERC

- Mesurer la décroissance effective des tonnages annuels maximums autorisés pour les extractions de granulats alluvionnaires en lit majeur.
- Quantifier les granulats alluvionnaires extraits par département.
- Apporter les éclairages prospectifs nécessaires au respect de l'objectif de décroissance du SDAGE Loire Bretagne et à la satisfaction des besoins.



Publication annuelle



# Etude régionale sur les déchets de la Construction

## ETUDE RÉGIONALE SUR LES DÉCHETS DE LA CONSTRUCTION

CENTRE-VAL DE LOIRE



Illustration: Freepik.com



EDITION MAI 2023



### LE BESOIN

- Identifier et accompagner les acteurs du territoire
- Fournir les éléments d'information permettant à l'ADEME, et plus largement aux acteurs régionaux, d'optimiser l'efficacité de leurs futures actions (meilleure gestion des déchets du B&TP, développements d'activité, investissements, formations, sensibilisations, etc.)



### SAVOIR-FAIRE CERC

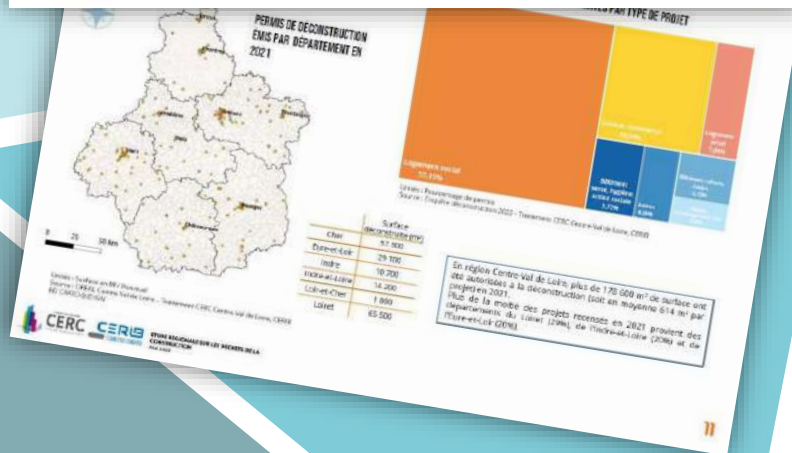
- Interroger une cohorte de maitres d'ouvrage
- Recueillir, traiter et analyser une quantité de données importantes
- Mener des entretiens qualitatifs



Réalisé en partenariat avec le CERIB

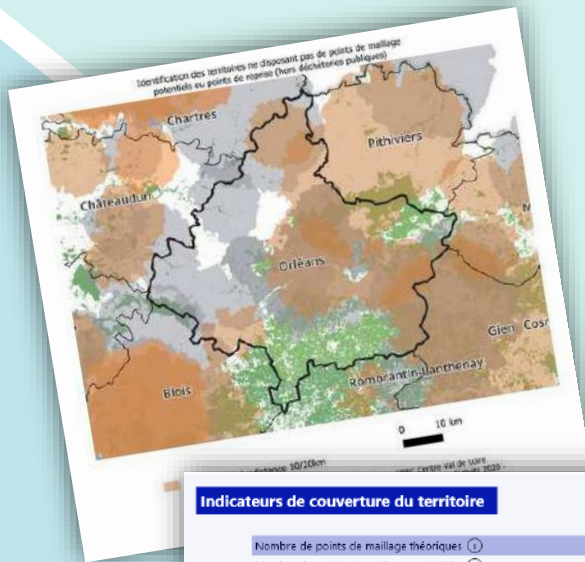


Publication ponctuelle





# Suivi de la REP Produits et Matériaux de Construction du Bâtiment (PMCB)



**Indicateurs de couverture du territoire**

Nombre de points de maillage théoriques	10
Nombre de points de maillage potentiels	47
Adéquation des capacités d'accueil des points de maillage potentiels par rapport au gisement PMCB	À renforcer
Pourcentage d'établissements couverts par un point de maillage potentiel	99 %



## LE BESOIN

- Accompagner l'OCAB, l'Organisme coordinateur agréé pour la filière Bâtiment, dans l'analyse territoriale pour passer d'une vision théorique à une vision pragmatique du maillage territorial des points de reprise à destination des professionnels en tenant compte des spécificités locales.



## SAVOIR-FAIRE CERC

- Croiser les données de population, de densité d'établissements et les points de maillage potentiels.
- Développer des fiches pré-diagnostic par zone d'emploi de la région



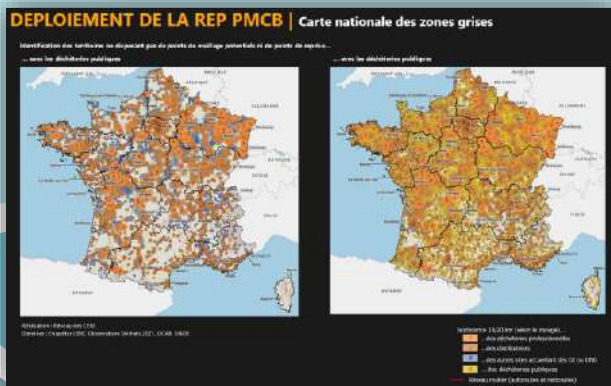
Consolidation nationale pour la France continentale



Accessible en ligne depuis notre site internet



Suivi annuel



En savoir plus

[Lien vers la datavisualisation](#)



# PROJETS POTENTIELS INITIÉS PAR D'AUTRES CERC

Sous réserve  
de  
financements



# Suivi en temps réel de la rénovation énergétique dans les territoires



## LE BESOIN

- Améliorer les modalités de mise à disposition de données locales et d'indications territoriaux
- Répondre à des demandes d'accès à des données / indicateurs de niveau régional, départemental, SPPEH, EPCI
- Compléter les baromètres régionaux annuels et trimestriels « Transition énergétique et Bâtiment durable »



## SAVOIR-FAIRE CERC

- Développement d'outils de datavisualisation experts sur la rénovation énergétique
- Suivi des indicateurs et adaptation aux évolutions réglementaires
- Réactivité dans l'exploitation des données



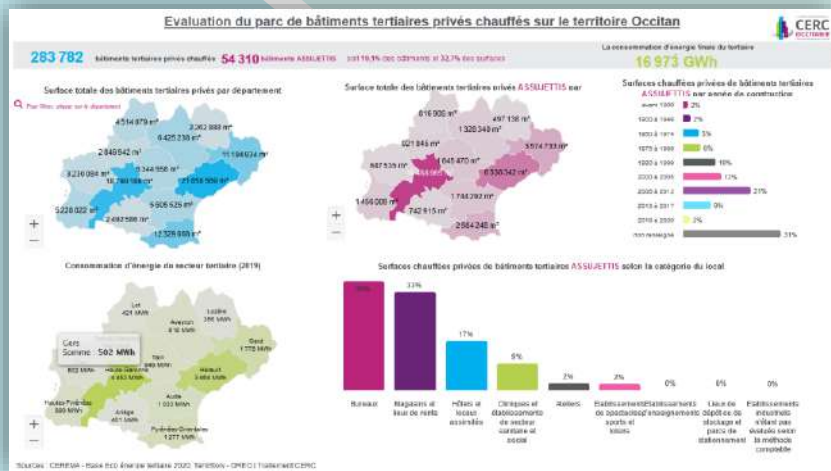
Mise à jour en continu

## En savoir plus

Exemple : Auvergne-  
Rhône-Alpes



# Evaluation du parc tertiaire privé chauffé



## LE BESOIN

- Apporter une meilleure connaissance du parc tertiaire privé aux services de l'Etat afin d'accompagner le Dispositif Eco Energie Tertiaire
- Etablir un état des lieux du parc de bâtiments tertiaires privés à différentes mailles géographiques
- Evaluer sur différents zonages la consommation d'énergie du parc tertiaire



## SAVOIR-FAIRE CERC

- Analyser et traiter différentes sources de données
- Tisser des liens avec les partenaires afin d'avoir un regard pertinent
- Mise en valeur des résultats de façon simple et réactive



Publication ponctuelle

En savoir plus

Exemple : Occitanie



# Impact du logement social sur l'activité régionale

## Bâtiment



### LE BESOIN

- Mesurer et suivre l'impact économique du logement social sur les entreprises de Bâtiment en région



### SAVOIR-FAIRE CERC

- Suivre les évolutions de l'offre nouvelle de logements sociaux
- Suivre les évolutions de travaux sur le parc existant
- Traduire ces travaux en termes de chiffres d'affaires et d'emplois pour les entreprises de Bâtiment



Publication ponctuelle



En savoir plus

Exemple : Nouvelle-Aquitaine



**LE BESOIN EN LOGEMENTS DANS LE CADRE DE LA REINDUSTRIALISATION DES 25 TERRITOIRES D'Auvergne-RHÔNE-ALPES**

Le CERC vous propose un outil de calcul du **besoin en logements**, à horizon 2030, sur les 25 territoires d'Auvergne-Rhône-Alpes lauréats du programme « Territoires d'Industrie ». Au delà de son projet de réindustrialisation, cette évaluation du besoin intègre les spécificités de chacun des territoires. Cet outil permet aux décideurs locaux et régionaux de **comprendre la situation de ces 25 territoires d'industrie**. Outre le besoin lié à la réindustrialisation, il apporte une **connaissance complète des dynamiques locales** permettant de mieux cerner les besoins en logements.

**En termes de résultats**, sur les 25 territoires d'industrie d'Auvergne-Rhône-Alpes, le besoin annuel varie, par territoire, de 200 à plus de 3 600 logements. Au regard de la dynamique de construction neuve des dernières années, 4 territoires, tous situés au nord-est de la région, **beneficient d'une offre a priori suffisante**. A l'inverse, la **problématique d'accès au logement** apparaît particulièrement prégnante pour 14 territoires.

**LE BESOIN EN LOGEMENTS SUR LES 25 TERRITOIRES D'INDUSTRIE**

Le besoin en logements à horizon 2030 mis en regard de la construction neuve actuelle

**Un résumé par territoire...**

- 1 La dynamique de construction neuve des dernières années est supérieure au scénario dynamique du besoin en logements.
- 2 La construction neuve des dernières années se situe entre les 2 scénarios du besoin en logements. Un point de vigilance quant au maintien du niveau de production de logements.
- 3 Le besoin en logements est supérieur à la dynamique de construction neuve des dernières années.

**ARRETER les données relatives aux territoires sélectionnés**

# Le besoin en logements dans le cadre de la réindustrialisation des territoires d'industrie



## LE BESOIN

- Calculer le besoin en logements à l'horizon 2030 sur les territoires lauréats du programme « Territoires d'Industrie »
- Connaître les dynamiques locales de ces territoires et mise en perspective régionale



## SAVOIR-FAIRE CERC

- Croiser les données de dynamiques démographiques, de structure et d'évolution de l'emploi, les caractéristiques du parc de logements existants et les dernières tendances de construction neuve.
- Développement d'outils de datavisualisation



Publication ponctuelle

## En savoir plus

Exemple : Auvergne-Rhône-Alpes



# LES ACTEURS DU RÉSEAU DE LA CERC CENTRE-VAL DE LOIRE



# L'équipe de la CERC Centre-Val de Loire

## Gouvernance



**Florent SAUTEREAU** – Directeur  
**Boubakar KARABINTA** – Chargé d'études  
**Mylène HUET** – Chargée d'animation territoriale



**Christian BODIN**  
*FRTF Centre-Val de Loire*  
Président



**Fabrice FOUQUET**  
*FFB Centre-Val de Loire*  
Vice-Président



**Yann DERACO**  
*DREAL Centre-Val de Loire*  
Vice-Président



**Sylvie NADAUD**  
*BTP Banque*  
Trésorière



**Éric LIGLET**  
*UNICEM Centre-Val de Loire*  
Membre du bureau



**François PIGEON**  
*CAPEB Centre-Val de Loire*  
Membre du bureau



# Le réseau des CERC

17 CERC sont présentes sur tout le territoire & dans les DROM. Les différentes activités sont coordonnées par un GIE au niveau national (GIE Réseau des CERC).

**Un leitmotiv commun...** Travailler de concert afin d'agrèger toute la richesse des expertises locales et disposer d'analyses de qualité, quel que soit la thématique ou l'échelon territorial étudié.

La stratégie du réseau permet de disposer, au travers des CERC, d'une véritable vision à long terme de la filière Construction, au plan national comme local en assurant la cohérence entre les échelons.

**17 CERC**  
indépendantes, présentes sur tout le territoire & dans les DROM

[Guadeloupe, Guyane, Martinique, Mayotte, La Réunion]

**1 GIE**  
pilotage & coordination technique des projets  
Réseau des CERC



# Savoir-faire réseau des CERC

Le catalogue des savoir-faire du réseau des CERC présente l'ensemble des projets réalisés dans les CERC régionales. Chaque étude reprend le besoin qui a mené à sa création et les savoir-faire des CERC qui permettent d'y répondre.



Il s'accompagne désormais d'un catalogue dédié aux outils dataviz.

# DOCUMENTATION ANNEXE



*“Faites-nous grandir!”*

# CERC Centre-Val de Loire

## REJOIGNEZ NOS MEMBRES



**La CERC répond à vos besoins !**  
Découvrez les avantages apportés par votre adhésion

---

### Devenez MEMBRE ADHÉRENT...

... pour obtenir l'accès à une **INFORMATION EN CONTINUE** :

- Accès privilégié aux documents publiés par la CERC (notes de conjoncture, études spécifiques, lettres d'informations...);
- Envoi direct des publications aux collaborateurs désignés de votre organisation ;
- Accès personnalisé au site internet.

... pour participer à un **TRAVAIL COLLABORATIF** :

- Partage bilatéral de connaissances et informations sur des thématiques communes ;
- Possibilité d'un accompagnement pour la lecture des études et enquêtes
- Possibilité de désigner un représentant de son choix pour siéger à l'Assemblée Générale.

---

### Animation territoriale

- La CERC peut vous proposer une intervention sur l'ensemble de ses domaines d'expertise, dans la conjoncture du secteur Construction, dans le cadre de vos réunions
- Vous aurez la possibilité de co-organiser avec la CERC et les autres membres adhérents des animations territoriales sur les départements de la Région ou sur une des thématiques développées dans le programme d'actions. Objectifs : concertation, collaboration, information, retour d'expérience...
- Vous aurez également la possibilité d'y participer en tant qu'invités !

---

**Nous contacter**



BP 22216  
45162 OLIVET Cedex  
@ cerbtpcentre@gmail.com  
02 36 17 46 11

**Notre site**



SCAN ME

**Nos réseaux**

- @CercVal
- CERC Centre-Val de Loire



# Fiche de présentation de la CERC Centre-Val de Loire

Avec l'ambition de travailler d'avantage sur l'animation du territoire, la CERC Centre-Val de Loire repense ses outils.

La fiche « Rejoignez nos membres » présente les avantages apportés par une adhésion à l'association à savoir une information en continu, un travail collaboratif et des propositions d'animations territoriales :

- Intervention sur l'ensemble des domaines d'expertise de la CERC, dont la conjoncture du secteur Construction, dans le cadre de réunions ou de rassemblements
- Co-organisation avec la CERC et les autres membres adhérents d'animations sur des départements ou sur des thématiques spécifiques
- Participation à ces animations en tant qu'invité !

## RETROUVEZ-NOUS...

Sur notre site



Sur les réseaux



CERC Centre-Val de Loire

## NOUS CONTACTER



✉ BP 22216  
45162 OLIVET Cedex  
@ cerbtpcentre@gmail.com  
☎ 02 36 17 46 11

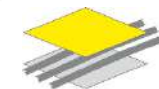
## NOS MEMBRES ADHÉRENTS



Direction régionale de l'environnement, de l'aménagement et du logement



Direction régionale de l'économie, de l'emploi, du travail et des solidarités



Association régionale des CFA du BTP du Centre-Val de Loire



## NOS MEMBRES ASSOCIÉS

